

入試日程等については
裏面をご確認ください



国立 鶴岡工業高等専門学校

鶴岡高専
National Institute of Technology, Tsurumi College

受験をすすめる5つの理由

高専は、中学校卒業後(15歳)から入れる5年制の学校です。
専攻科(+2年)もあり、4年制大学卒業程度の学位である
「学士」が取得できます。

R8年度
本科新生のうち
女子は
約21%
「リケジョ」
増えてます!

**1 就職 求人倍率は
例年10倍以上!**

全体の
6~7割

卒業生の多くは大手企業に就職しています。
ぜひ近隣の大学や高校などの就職先と
比較してください。

全体の
3~4割

**2 進学 進学先の9割以上が
国公立大学や専攻科!**

高校からの一般入試と違い、高専から大学への編入学入
試は**複数の国立大学を受験できることが大きなメリット**
です。ぜひ近隣の進学校などの進学先と比較してください。

編入学試験は工学部だけではなく、理学部・
農学部・経済学部・文学部など多様な学部
の幅広い選択が可能!

**3 寮 全国の高専の中でも大規模な
定員450名の寮があります。**

入寮は任意ですが、寮での生活は自立心や協調性を育み
ます。海外や他県の学生など多様な方々と過ごす共同生
活は、一生の思い出になるはず。なお、週末などの
帰省は自由です。

4 経費

学費は「公立高校(3年)→国立大学(4年)」で学士を取得
するより、「高専本科(5年)→専攻科(2年)」で学士を取得
する方が**約100万円も経済的である**
ことをご存じですか。

また、寮はアパートに入るよりずっと経済的なので、生活
費も含めるとさらに大きな差があります。

【入学科+授業料の例】

公立高校3年間→国立大学4年間

▶ **2,430,850円**

国立高専5年間→専攻科2年間

▶ **1,455,000円**



▲学費の比較

5 入試 (昨年度実績の比較)

【推薦基準】

次のいずれかに該当する者

- ① 9教科の1学年から3学年までの5段階評定の合計が
98以上 (参考:東北地区のS高専は①の場合108以上)
- ② 5教科(国・社・数・理・英)の2学年から3学年までの
5段階評定の合計が36以上

詳しくは本校ホームページから刊行物等をご確認ください。

刊行物案内▶



学校紹介動画 まずはみてください!

①みんなの高専チャンネル
(運営:ナレッジスター(学習塾))

「鶴岡高専の学生の高専
エピソードが〇〇過ぎた件。」



②本校の学生が自主的に学校紹介動画を
作成し、YouTube 甲子園の企画動画部門で
入賞しました!

「先生、教えてください。」



中学生一日体験入学

鶴岡高専オリジナルグッズプレゼント!

令和8年度は、

6月28日(日)と8月9日(日)の計2回開催します!

体験学習・学校生活紹介・学生寮ツアーなど、盛りだくさんの内容で開催する予定です。

詳しくはチラシ及び本校HP(一日体験入学)をご覧ください。



中学生一日体験入学



学校説明会(予定)※1

学校説明会のほか、入試に関する説明を行います。

また、遠方の方や参加できなかった方のために、オンラインでの説明会(相談会)も実施する予定です。

開催日

開催地域

10月24日(土)

鶴岡市(鶴岡高専)

11月7日(土)

米沢市

11月8日(日)

山形市

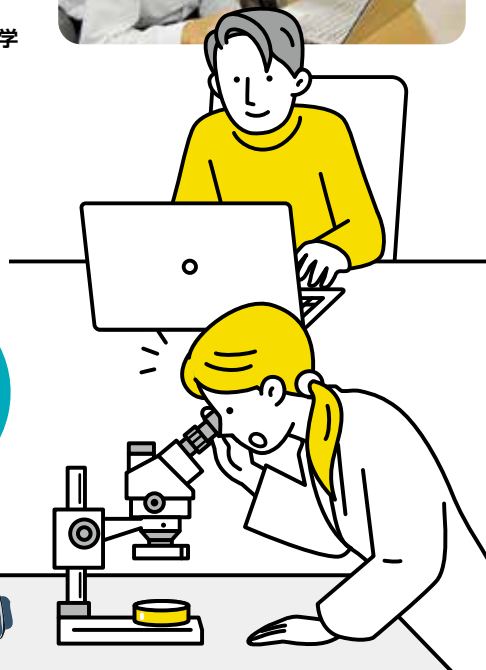
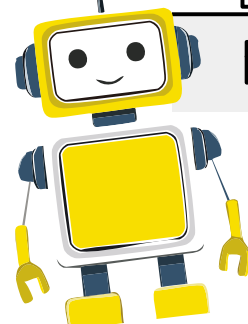
11月14日(土)

新庄市・酒田市

11月21日(土)

鶴岡市(鶴岡高専)

高専祭
同時開催
予定



※1 変更になる可能性があります。詳しくは9月上旬頃に本校HPでお知らせする予定です。

令和9年度学生募集(予定)について※2

(1) 入試日程

(2) 募集人数

推薦
入試

令和9年1月16日(土) 会場: 鶴岡高専

- ・WEB出願登録受付期間: R8/12/7(月)~R9/1/5(火) 12:00
- ・出願書類受付期間: R8/12/22(火)~R9/1/5(火) 17:00

学力
入試

令和9年2月14日(日)

会場: 鶴岡高専、山形大学、他高専等

- ・WEB出願登録受付期間: R9/1/6(水)~R9/1/25(月) 12:00
- ・出願書類受付期間: R9/1/19(火)~R9/1/25(月) 17:00

創造工学科: **160名**

推薦: **80名程度**
(デジタルデザインコース推薦10名含む)

学力: **80名程度**

※2 変更になる可能性があります。詳しくは10月上旬頃に本校HPでお知らせする予定です。

デジタルデザインコース
授業・実習
はじまっています!



独立行政法人 国立高等専門学校機構
鶴岡工業高等専門学校 学生課教務係

TEL 0235-25-9247・9025
Mail kyomu@tsuruoka-nct.ac.jp
HP <https://www.tsuruoka-nct.ac.jp/>

リサイクル適性 (A)

この印刷物は、印刷用の紙へリサイクルできます。



鶴岡高専 HP



公式 X(Twitter)