

e-mail: enta@tsuruoka-nct.ac.jp



遠田 明広

ENTA Akihiro

教育研究技術支援センター

技術職員

◎専門分野：機械工学

◎キーワード：機械工作

今後取組みたいこと：

3DモデルからCAMを使用し、NC旋盤やMCで加工することに取り組みたいと思っております。

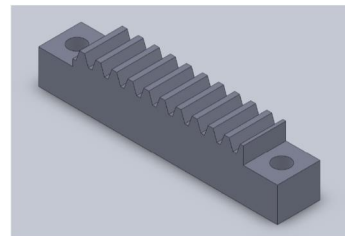
## 各種工作機械による試作品及び実験装置製作

【シーズ紹介】

- 各種工作機械による試作品及び実験装置製作
- SolidWorksを使用したモデル作成等の基本操作の指導
- シーケンス制御の基礎の指導



平面研削盤



SolidWorksでのモデル作成