

e-mail: [mimura@tsuruoka-nct.ac.jp](mailto:mimura@tsuruoka-nct.ac.jp)



## 三村 泰成

MIMURA Yasunari

制御情報工学科 准教授

博士（環境学）

- ◎所属学会  
機械学会，計算工学会，バイオメカニクス学会，バレーボール学会
- ◎専門分野：  
計算力学，最適設計，人工環境学，バイオメカニクス
- ◎キーワード：  
構造解析，最適設計，スポーツ科学

今後取組みたいこと：

本校には3プリンタがあり，ニーズがあれば試作品製作のご相談に乗れます。また，昨年度にモーションキャプチャシステムも導入され，スポーツ科学の研究にも力を入れています。最適設計，CAD/CAEについても知識を有しますので，気軽にご相談ください。

<http://pr.tsuruoka-nct.ac.jp/~mimura/>

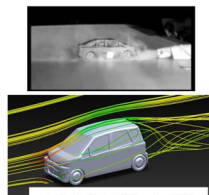
## CAD/CAE，最適設計，ラピッドプロトタイピング

### 【シーズ紹介】

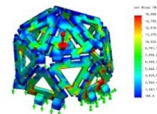
- 3次元造形機(ZPrinter 650)を用いたラピッドプロトタイピング
- モーションキャプチャシステム(Motion Analysis 製)を用いた動作解析
- 高速度カメラ(ナック製)を用いた撮影
- CAD/CAE全般
- 最適設計(非線形計画法，遺伝的アルゴリズムなど)
- ピン接合のみを用いた組立構造物の開発
- 大規模並列有限要素解析など



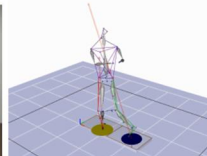
ZPrinter650



風洞実験の例



構造模型の例



ジャンプ動作のモーションキャプチャ



高速度カメラ撮影  
(キックの瞬間)