

e-mail: watanabe@tsuruoka-nct.ac.jp



渡部 誠二

WATANABE Seiji

制御情報工学科 教授

博士（工学）

◎所属学会：

電子情報通信学会，日本機械学会

◎専門分野：

音響制御， デジタル信号処理

◎キーワード：

音響信号処理， フィルタ

今後取組みたいこと：

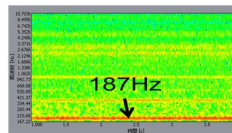
音質評価システムOscope2， 信号解析システムDS2000（小野測器）があります。

今後も共同研究等を継続し， 微力ではありますが， 地域のために貢献していきたいと考えております。

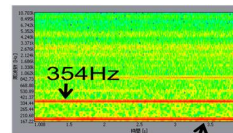
音響による機器の状態診断と粒子フィルタに関する研究

【シーズ紹介】

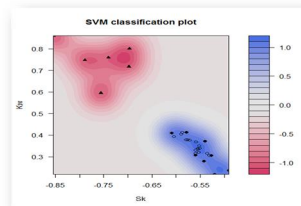
- 音響信号処理による機器の状態診断に関する研究が可能
- 粒子フィルタを応用した移動体情報取得に関する研究が可能
- デジタル信号処理に関する基礎的な講義が可能
- コンピュータリテラシーに関する基礎的な講義が可能



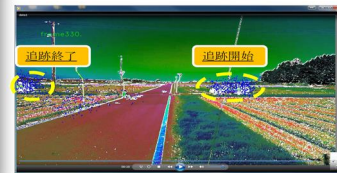
ウェーブレット解析による異常診断



177Hz



サポートベクターマシンによる異常と正常の分類



粒子フィルタによる移動体の追跡