



増山 知也

MASUYAMA Tomoya

機械工学科 准教授

博士（工学）

◎所属学会：

日本機械学会，日本設計工学会

◎専門分野：

機械要素，設計工学，材料力学

◎キーワード：

ひずみ計測，材料強度，機械要素設計

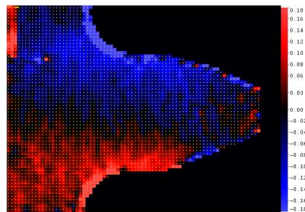
今後取り組みたいこと：

多種多様な構造物の変形計測に画像相関法を応用したいと思っています。また、歯車の曲げ疲労試験と強度シミュレーションを並行して実施することを考えています。一方、水田用除草攪拌機設計の経験を、新しい土扱い機器の開発と性能評価につなげたいと考えています。

人の暮らしに役立つ機械を安全に動かすために

【シーズ紹介】

- デジタル画像相関法による変形計測のほか、ひずみや力の測定についてシーズを有します。
- 歯車をはじめとして、機械要素の強度評価や信頼性評価についてシーズを有します。
- 構造物のき裂進展モニタリングに関する経験があります。
- 多目的設計における目的関数の設定法や、効果的な遺伝的アルゴリズムの利用法に関する経験があります。



歯車のひずみ解析結果の一例



設計製作した水田用除草攪拌機