

研究タイトル：

レーダ観測に基づく月の地下構造・地質の研究



氏名：石山 謙 / ISHIYAMA KEN E-mail: ishiyama.ken@tsuruoka-nct.ac.jp

職名：講師 学位：博士(理学)

所属学会・協会：日本地球惑星科学連合、日本惑星科学会、日本地質学会

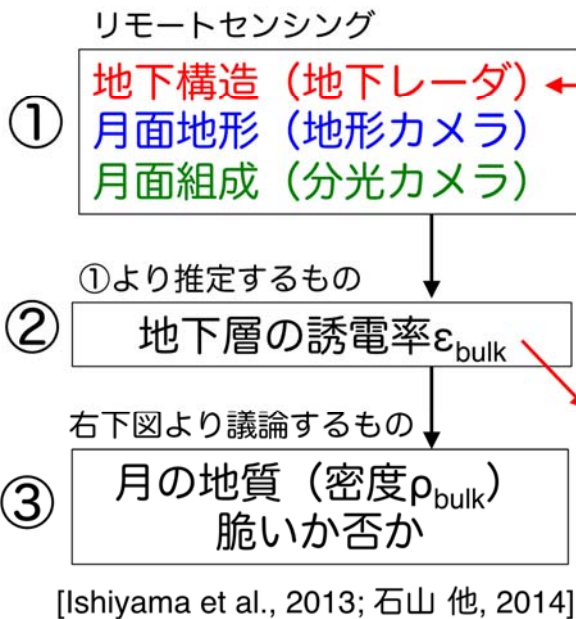
キーワード：月惑星科学, 地下レーダ, 誘電率, 衝突実験

技術相談
提供可能技術：
・ビッグデータ解析・処理
・衝突実験 (JAXA へ申請有)

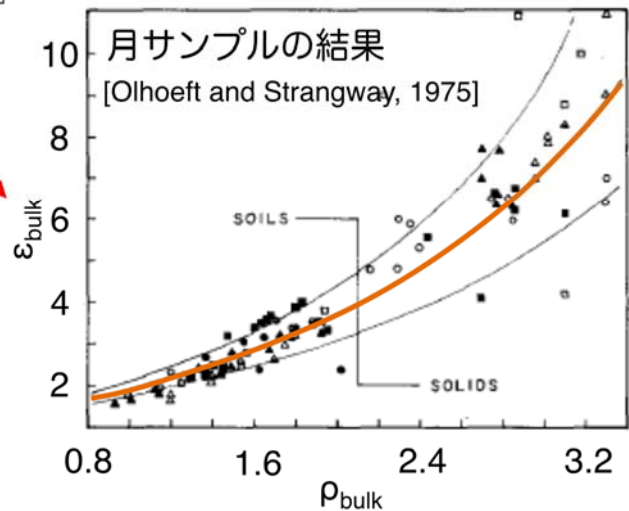
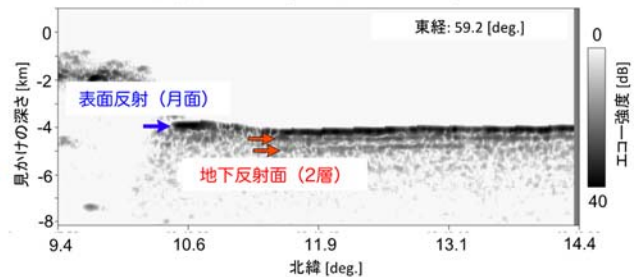
研究内容：かぐや衛星搭載地下レーダ観測に基づく月表層の地質探査

電磁気学・地学・化学の学際的融合研究

■ 月の地質の議論方法



月地下構造例 (地下レーダ)



分野に捕われない学際的な研究を行い、新しい研究分野の開拓を目指します。

提供可能な設備・機器：

名称・型番(メーカー)

名称・型番(メーカー)	