

2020  
市民サロン  
第1講

# 今こそ考えよう —感染症に立ち向かうために—

◎市民サロン…鶴岡高専と地域内研究機関等の研究者・技術者を講師に、各専門分野の最新情報をわかりやすく提供する市民講座です。どなた様もお気軽にご参加ください。

日時 **10月8日(木) 18:00~19:30**

会場 **庄内産業振興センター 第2研修室** (鶴岡駅前マリカ東館3階)

受講料 **無料**

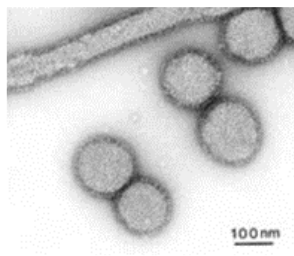
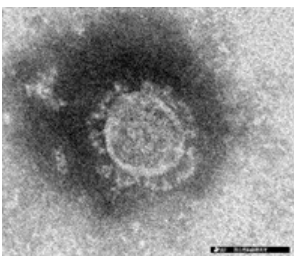
申込締切 **9月30日(水)** チラシ裏面の申込書に必要事項をご記入の上 FAX 又は TEL にてお申込みください。

## 《 講話 1 》 ……………(18:00~18:45)

### 『新型コロナウイルス感染症とインフルエンザ ～正しく知って正しく怖れるために～』

講師:医療法人なごみ会 産婦人科小児科 三井病院  
副院長 小児科医 **三井 直弥 氏**

まだまだわからないことが多い新型コロナウイルス。この半年間を振り返り、現時点まででわかってきたことをまとめてお話しします。一方でヒトにカゼ症状を引き起こす既存のコロナウイルス(季節性コロナウイルス)が4種類あります。山形県の過去10年間、季節性コロナウイルスは冬に流行していたことがわかっています。この事実から新型コロナウイルスが冬に流行してもおかしくないと予想できます。ちょうど季節性インフルエンザの流行期と重なることから、どのような準備をしておけばよいかについてもお話ししたいと思います。



[左:新型コロナウイルス 右:季節性インフルエンザウイルス(H3N2)]

## 《 講話 2 》 ……………(18:45~19:30)

### 『古典文学と疫病 ～「栄花物語」「更級日記」 そして、「源氏物語」～』

講師:鶴岡工業高等専門学校 創造工学科  
基盤教育グループ 助教 **森木 三穂 氏**

私たちの生活を一変した新型コロナウイルス。目に見えない敵との闘いは身体だけではなく、心までも蝕んでいく。このような時だからこそ、文化芸術による心の豊饒さを保ち、養うことが必要なのではないだろうか。今回は平安時代の3つの古典文学に注目し、いにしえの人々がどのようにして疫病と向き合ってきたのか、そして疫病は物語にどのように作用しているのかについてご紹介したい。



[国文学研究資料館所蔵]

## ◆お問合せ◆

### 鶴岡高専技術振興会 (公財)庄内地域産業振興センター内)

〒997-0015 山形県鶴岡市末広町3-1 (鶴岡駅前マリカ東館3階)

TEL: 0235-23-2200 FAX: 0235-23-3615

URL: [https://www.shonai-sansin.or.jp/tsuruokakousen\\_info/](https://www.shonai-sansin.or.jp/tsuruokakousen_info/)

## ◆会場◆



マリカ東館3階  
庄内産業振興センター  
研修室

お車でご来場の方は立体  
駐車場をご利用ください。

主催: 国立高専機構鶴岡高専地域連携センター・鶴岡高専技術振興会

後援: 山形県・鶴岡市・公益財団法人庄内地域産業振興センター

2020  
市民サロン  
第1講

# 今こそ考えよう —感染症に立ち向かうために— 受講申込書

FAX 0235-23-3615

申込日/令和 年 月 日

氏名	フリガナ	
お勤め先	会社・事業所名	所属・役職
ご住所	〒	
	TEL ( )	FAX ( )
	E-mail @	

氏名	フリガナ	
お勤め先	会社・事業所名	所属・役職
ご住所	〒	
	TEL ( )	FAX ( )
	E-mail @	

◎受講申込者が多数の場合は、お手数でもこの用紙をコピーしてお使いください。

## 【ご記入いただいた情報の取り扱いについて】

この申込書にご記入いただいた情報は、今回の講座を受講するために必要な事務連絡等に使用するとともに、参加者名簿（記録用・講師用）の作成に使用させていただきます。また、「法令等で要求された場合」を除き、第三者に開示・提供いたしません。

## 【新型コロナウイルス感染症拡大防止等に関する方針】

新型コロナウイルス感染症の拡大防止と受講者の健康・安全を考慮し、以下の方針により市民講座を開催します。

- ①会場内の備品・設備のアルコール消毒を徹底します。
- ②受講者の座席は間隔を広げて配置します。
- ③会場の入口にアルコール消毒液を設置します。
- ④スタッフはマスクを着用します。受講者の皆様にもマスクの着用をお願いします。

※新型コロナウイルス感染拡大の状況によっては、WEB開催になる場合がございます。