

矢作 友弘 (YAHAGI Tomohiro)

技術職員 学士(理学)

専門分野：無機化学

研究キーワード：錯体、プルシアンブルー、フェライト

Tel: 0235-25-9040 Fax: 0235-25-9040

E-mail: yahagi@*****

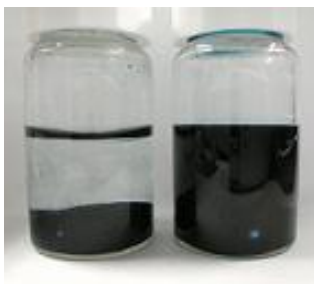


【研究シーズ】

1. プルシアンブルー類似体の可溶化と応用に関する研究

各種金属元素を含む可溶性プルシアンブルー類似体の合成

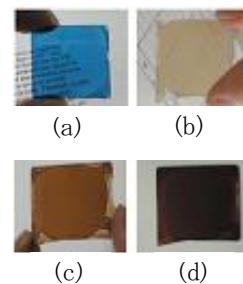
PBAの色や焼結時に生成するフェライト磁性体の有効な利用法の検討



不溶性プルシアンブルー(左)
可溶性プルシアンブルー(右)



各種可溶性プルシアンブルー類似体の水溶液



プルシアンブルー薄膜(a) 薄膜形成と焼成の繰り返しにより作製した異なる膜圧のフェライト含有薄膜(b) (c) (d)

(1 に 関 す る ニ ー ス を お 待 ち し て お り ま す 。)

【その他のシーズ】

2. 紫外・可視・赤外分光分析測定, NMR測定, X線回折測定, 熱重量分析測定が可能

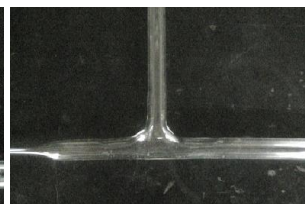
3. 簡単なガラス細工の実演実習



ゴム止め



L字管



T字管



マドラーとトンボ玉

【過去の主な相談・共同研究・受託研究等】

・プルシアンブルー類似体を前駆体とするフェライト電磁波吸収薄膜の合成 (科学研究費1件)

【メッセージ】

助力可能な範囲内で対応致します。お気軽にご相談下さい。