

鈴木 大介 (SUZUKI Daisuke)

技術職員 学士 (工学)

専門分野：音響解析

研究キーワード：数値解析, 境界要素法, SYSNOISE

Tel : 0235-25-9104 Fax : 0235-24-1840(総務課)

E-mail : dsuzuki@*****



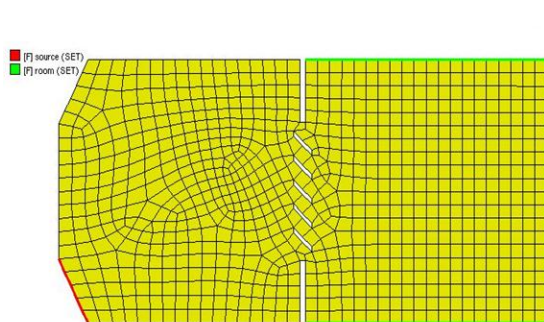
【研究シーズ】

1. 音響解析に関する研究

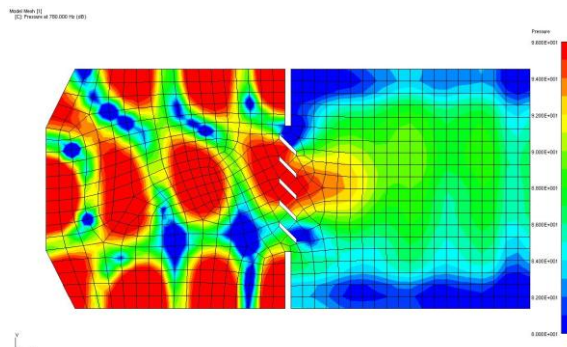
周波数特性, 音圧レベル特性を求め, 実験結果との比較をしている。

実験では困難なところを数値解析によって明らかにすることを目的としている。

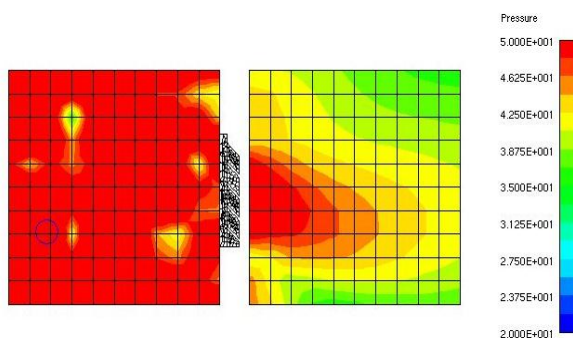
HyperMesh, SYSNOISE を使用した数値解析で, 2次元および3次元での解析をしている。



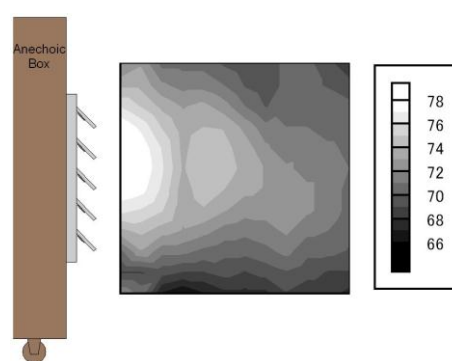
2次元モデル



2次元モデルでの音圧レベル分布



音圧レベル分布の解析結果



音圧レベル分布の実験結果

(1 に関するニーズをお待ちしております。)

【過去の主な相談・共同研究・受託研究等】

【メッセージ】

SYSNOISE による音響解析について, 少しはお役に立てるかもしれません。お気軽にご相談下さい。