

佐藤 義重 (SATO Yoshishige)

教授 工学博士

専門分野：知能制御工学, システム制御工学, 知能ロボット工学

研究キーワード：知能制御, ロバスト制御, ファジィ・ニューラルネットワーク

Tel: 0235-25-9058 Fax: 0235-25-9058

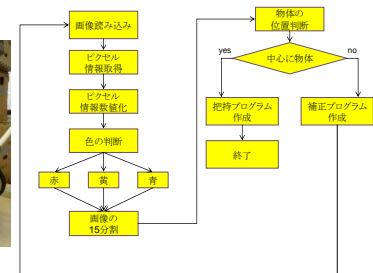
E-mail: y-sato@*****



【研究シース】

1. インテリジェント・ロバスト制御に関する研究
メカトロ製品の知能化を実現させる研究をしている。
2. メカトロ・サーボ制御に関する研究
メカトロ製品のサーボ制御について研究している。
3. ロボットの知能化に関する研究
ロボットに知能を与え生産性の高い作業実現を追い求めている。

アームロボットの 知能化

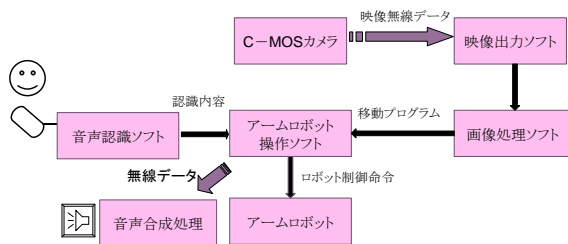


画像処理アルゴリズム
(重心探索新方式)

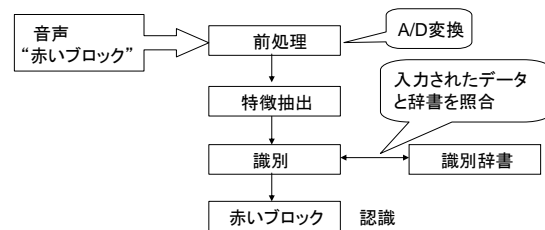
適用例：音声認識・合成機能を有するティーチング不要の自律駆動実現

◆アームロボット知能制御とは

アームロボット自身が物体の位置を判断し、把持するために行動する制御



音声認識方法



(1 ~ 3 に関するニーズをお待ちしております。)

【その他のシース】

4. 航空宇宙の計測制御に関する研究開発の実務経験を有する
5. サーボ制御に関する基礎的な実験と講義が可能
6. ロボット制御に関する基礎的な実験と講義が可能

【過去の主な相談・共同研究・受託研究等】

- 3軸同時加振制御システムに関する研究開発
- 目標移動装置用制御システムに関する研究開発
- 電気・油圧式サーボ制御に関する研究開発
- 医療電子機器に関する研究開発 (共同研究)

【メッセージ】

メカトロ・サーボシステム制御系に関する技術相談なら、少しはお役に立てるかもしれません。お気軽にご相談下さい。