

増山 知也 (MASUYAMA, Tomoya)

准教授 博士 (工学)

専門分野：機械要素, 設計工学, 材料力学

研究キーワード：伝動装置, 生活支援機器, ひずみ計測

Tel: 0235-25-9037 Fax: 0235-25-9037

E-mail: masu@*****



【研究シーズ】

1. 画像相関法によるひずみ計測

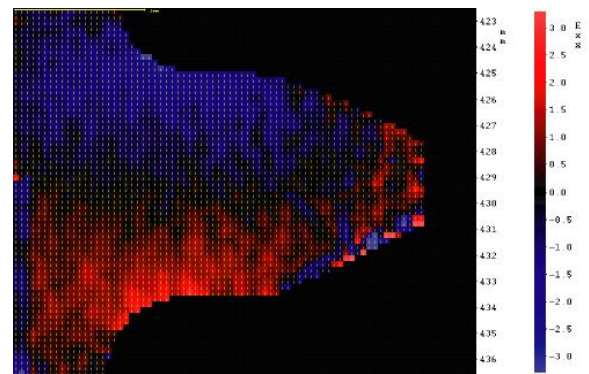
機械構造物の変形前後のデジタル画像を比較して、対象物の変位とひずみの分布を計測する手法の高精度化・高速化に取り組んでいます。

2. 機械要素 (浸炭歯車) の疲労強度と信頼性

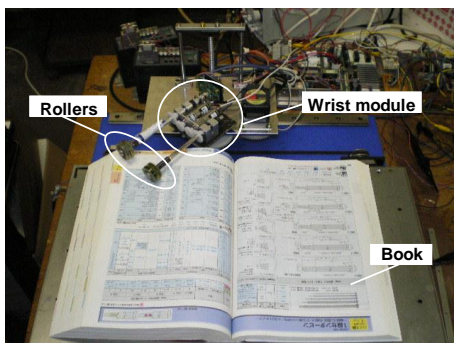
材料欠陥に着目して、高強度材の疲労強度とそのばらつきの評価法に関する研究を行っています。

3. 書籍用自動ページめくり機的设计開発

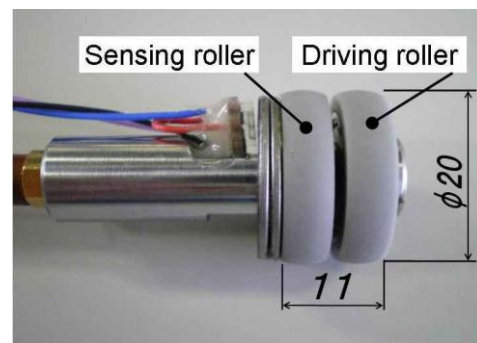
多種多様な紙質や寸法の書籍を自動的にページめくりする機器の開発を行っています。



(歯車のひずみ解析結果の一例)



(書籍用自動ページめくり機)



(ページめくり用センサ付ローラ)

(1 ~ 3 に関するニーズをお待ちしております。)

【その他のシーズ】

4. 電位差法によるき裂長さ計測, アコースティックエミッションによるき裂進展モニタリングに関する経験があります。

5. 多目的設計における目的関数の設定法や, 効果的な遺伝的アルゴリズムの利用法に関する研究の経験があります。

【過去の主な相談・共同研究・受託研究等】

- 機械部品の疲労強度に関すること
- 工場設備の機構設計に関すること

【メッセージ】

機械の強度設計やメカニズムに関してのご相談承ります。